

Hringvegur um Hornafjörð

Ný útfærsla á leið 3 í mati á umhverfisáhrifum – Leið 3b

Opinn kynningarfundur á Höfn í Hornafirði 4. desember 2008



VSÓ RÁÐGJÖF



námsmalngar: Veggerðin
 Númerfrétt: IS093 - Háskólafréttir Landskabarnet
 Tilmálingar og myndmalngar: Loftmyndir ehf.
 Skala: 3000 m. Málsvæðisráð 10x10 m.
 Tíðagæði: Veggerðin, júl 07, HSH.

Skýringar		
Leióð - 1		Rannsóknarsvæði
Leióð - 2		Varnargarðar
Leióð - 3		Tengingar
Leióð - 3b		Svæði á náttúruinjaskrá
Námur		Námuvegur

VEGGERÐIN		Hringvegur	
MELKV. 150.000	Hornafjörður	Um Hornafjörð	1-v/1
Töskn.		Yfirlitsskort	1 of 1
Yfirlit.		Frömkvæmdir og námur	Nr. 1
Semb.			

Ástæður nýrrar útfærslu

Óskir sveitarfélagsins um tilfærslu:

- Leið 3 færð upp úr Flóa
- Leiðin liggur því norðan Flóa, utan svæðis á náttúruminjaskrá

Athugasemdir frá almenningi:

- Ábendingar á kynningarfundum og í athugasemdum við frummatsskýrslu um að land sunnar í Skógey sé þurrara en þar sem leið 3 var áætluð



Samanburður leiðar 3 og 3b

Sambærilegar um flest:

- Stytting vegalengda er örlítið meiri en af leið 3
 - Um 200 m styttra til Hafnar á leið 3b
- Reiknað með svipuðum kostnaði og arðsemi
- Umferðaröryggi sambærilegt og á leið 3
 - Fækkun slysa
 - Veruleg jákvæð áhrif á umferðaröryggi



Áhrif leiðar 3b á gróður

- Leið 3b raskar mun minna af sjávarfitjagróðri en leið 3
 - 3,1 ha (leið 3b) á móti 7,4 ha (leið 3)
 - Sjávarfitjagróður nýtur sérstakrar verndar skv. 37. gr. náttúruverndarlaga nr. 44/1999
- Áhrif leiðar 3b á gróður eru talin talsverð neikvæð



Áhrif leiðar 3b á fuglalíf

- Leið 3b liggur ekki um Flóa og hefur þ.a.l. minni áhrif á fæðuöflunarsvæði fugla en leið 3
- Möguleg áhrif á brandandavarp líkt og vegna leiða 2 og 3
 - Brandönd er á valista
- Áhrif leiðar 3b á fuglalíf eru talin talsverð neikvæð.



Áhrif leiðar 3b á smádýralíf

- Vegur þungt að færa leiðina frá leirunum í Flóa
- Beint rask á leirum og óbein áhrif vegna setmyndunar
- Röskun á búsvæði tröllasmiðs
- Áhrif leiðar 3b á smádýralíf eru talin óveruleg neikvæð líkt og vegna leiðar 2 en jafnframt háð óvissu.



Áhrif leiðar 3b á vatnafar

- Áhrif leiðar 3b á vatnafar eru sambærileg við áhrif annarra leiða
- Brúarop verða hönnuð þannig að full vatnsskipti náist
- Áhrif leiðar 3b á vatnafar eru talin óveruleg neikvæð



Áhrif leiðar 3b á fiskistofna

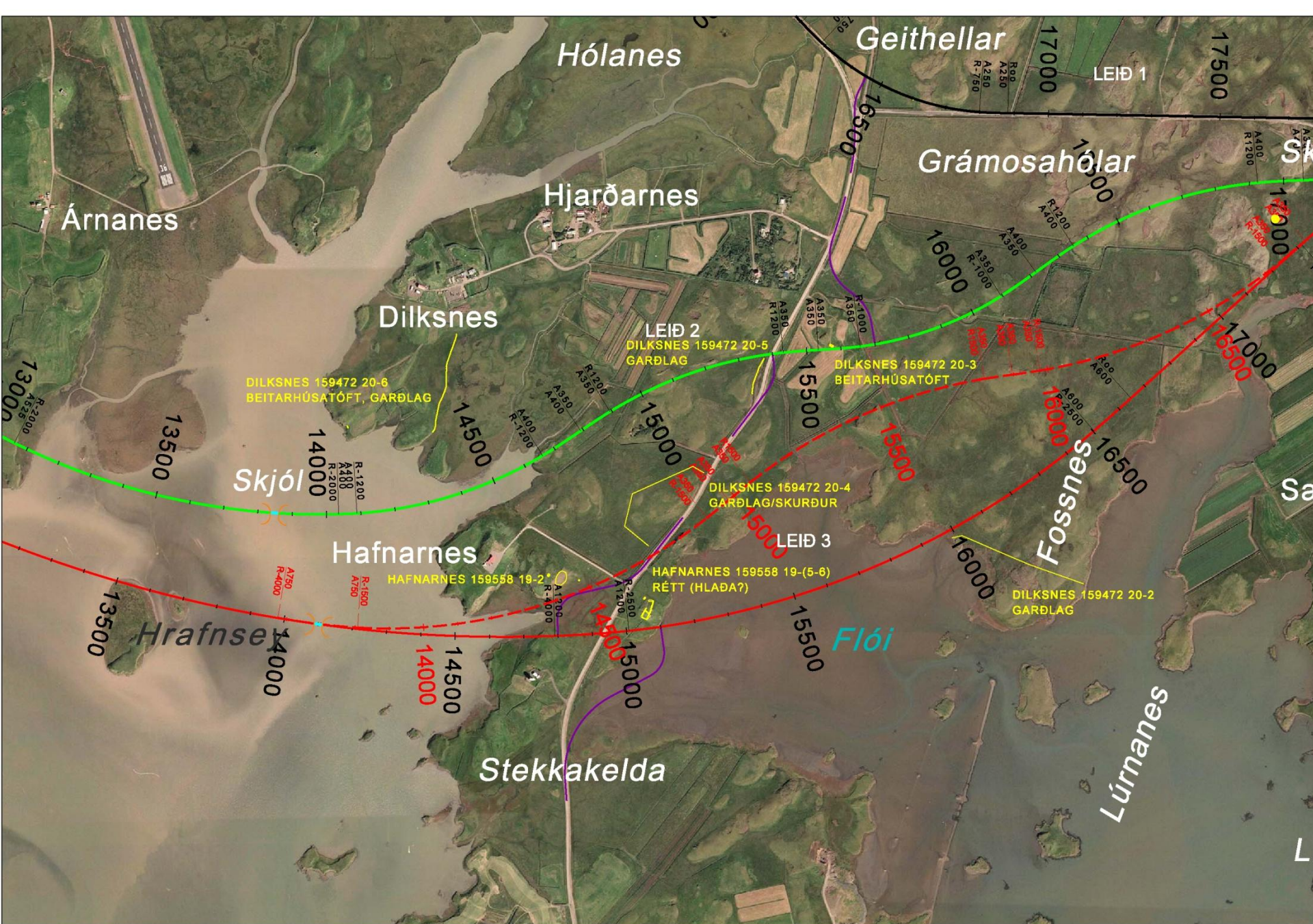
- Ný útfærsla hefur sambærileg áhrif á fiskistofna og leið 3
- Beint rask vegna brúa- og ræsisgerðar
- Ræsi og brýr verða fiskgeng, full vatnsskipti verða tryggð og framkvæmdir tímasettar utan viðkvæms tíma fyrir fiska
- Áhrif leiðar 3b á fiskistofna eru talin óveruleg neikvæð



Áhrif leiðar 3b á fornminjar

- Fornminjar í innan við 200 m fjarlægð frá miðlínu eru 7
 - Þar af er ein í 29 m fjarlægð frá miðlínu
- Fornminjar verða merktar til að forðast rask á framkvæmdatíma
- Áhrif leiðar 3b á fornminjar eru talin óveruleg neikvæð





Landsmalingarí Vegagerðin
 Hittakerillí ISM03 Hæðarkerillí Landshabarnet
 Leifnýndstaka og myndmalingi Leifnýndr einf.
 Flughæð 3000 m, Mókvaðaró 10x10 m.

Skýringar

- Leið - 1
- Leið - 2
- Leið - 3
- Leið - 3b

- Leið - 1
- Leið - 2
- Leið - 3
- Leið - 3b

- Fornminjar
- Námur
- Hreyft land
- Tengingar

-
-
-
-

VEGAGERÐIN	
MELKV.	Hinnéð
1:10000	Tekn.
	Yfirt.

Hringvegur um Hornfjörð
Fornminjar
Nop

Áhrif leiðar 3b á landslag

- Áhrif leiðar 3b eru sambærileg við áhrif leiðar 2
 - Leiðin liggur í gegnum sérstakt hólalandslag
- Áhrif 3b eru minni en af leið 3 þar sem hún liggur ekki um Flóa
- Leiðin sker lítt snortna votlendisfláka á Mýrum og í Skógey
- Áhrif leiðar 3b á landslag eru talin talsverð til veruleg neikvæð





Skýringar		Landslagsheldir		Mannvirki		Péttylí	
Leió 2	Hringvegur 1	Hólar og hæðir	Mannvirki	Péttylí	Óflokkað	Hæðarlinur	
Leió 3	Vegslóðar	Landbúnaðarland	Vollendiáflakar	Óflokkað	Hæðarlinur		
Leió 3b	Hús og bæir	Vatnalandslag					
	Námuvegir						
	Brýr						
	Námu svæði						
	Varnargarðar						

VSÓ RÁÐGJÖF
 HORNAFJÖRÐUR 22. TUNNURVINGUR, SÍMA LÍNA 6033 FJALLAHEIÐI
 Fyrirbúið: Júní, Vefnúmer: 06198
 Tölur: 21 00 07, Tölur: 08198 Apríl 12. árið
 Viki: sm, Skala: sm
 Kart 12

VEGAGERÐIN
 Hringvegur um Hornafjörð
 Landslag - austur

Skala:	1:25,000
Ástand:	
Ástafa:	
Ástafa:	
Ástafa:	

Niðurstaða matsvinnu

Umhverfispáttur	Leið 3	Leið 3b
Gróðurfar	Talsverð	Talsverð
Fuglalíf	Talsverð	Talsverð
Smádýralíf	Óvissa/talsverð	Óvissa/óveruleg
Vatnafar	Óveruleg	Óveruleg
Fiskistofnar	Óveruleg	Óveruleg
Fornminjar	Óveruleg	Óveruleg
Landslag	Veruleg	Talsverð/veruleg
Jarðmyndanir	Óveruleg	Óveruleg
Ferðapjónusta og útivist	Óveruleg/talsverð	Óveruleg/talsverð
Umferðaröryggi	Veruleg jákvæð	Veruleg jákvæð
Hljóðvist	Óveruleg	Óveruleg
Niðurstaða	Talsverð/veruleg neikvæð áhrif	Talsverð neikvæð áhrif



Næstu skref

- Viðbætur við frummatsskýrslu vegna leiðar 3b eru til umsagnar hjá Umhverfisstofnun og Fornleifavernd ríkisins
- Almennungi gefst kostur á að senda skriflegar athugasemdir vegna leiðar 3b innan tveggja vikna (frá 4. desember):
 - ebh@vegagerdin.is
 - audur@vso.is
- Athugasemdum og umsögnum verður svarað í matsskýrslu
- Skipulagsstofnun gefur álit sitt á matsskýrslunni
- Sótt um framkvæmdaleyfi til sveitarfélagsins

